

# 上高地散策

大自然の魅力と感動に満ちた上高地をトレッキング

2015年7月1日(水)～17日(金) / 21日(火)～24日(金) / 27日(月)～31日(金)  
 8月3日(月)～7日(金) / 17日(月)～21日(金) / 24日(月)～28日(金)  
 9月1日(火)～18日(金) / 24日(木)～25日(金) / 28日(月)～30日(水)  
 10月1日(木)～2日(金) / 5日(月)～9日(金) / 13日(火)～16日(金) /  
 10月19日(月)～25日(日)

募集人数 20名 (最少催行人員8名)

旅行代金 お一人様6,500円 おとな・こども (小学生以上) 同額

旅行代金に含まれるもの 交通費 (バス代・駐車料金) ・消費税

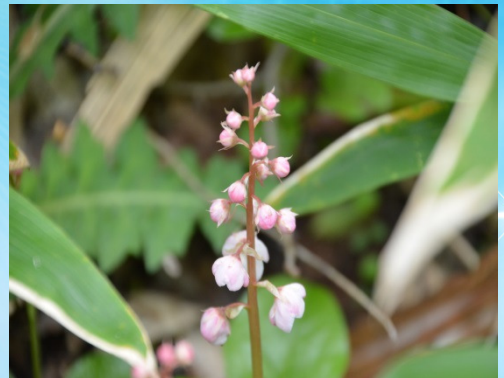
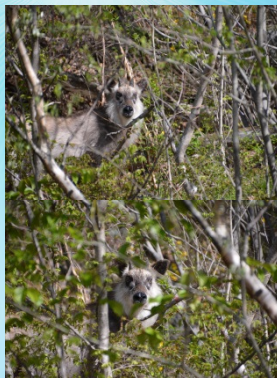
旅行代金に含まれないもの 昼食代・個人的費用

添乗員は同行いたしません

行程

10:00 出発 塩尻駅前	=	11:40～15:00 上高地自由散策(自由昼食)	=	16:30 着 塩尻駅前
------------------	---	------------------------------	---	-----------------

※ 宿泊(前日・当日)などの手配をご希望のお客様は、別途手配旅行として受けたまわります



旅行企画・実施

長野県知事登録旅行業第3-564

美勢タクシー(株)みせおもてなしツアー  
 長野県塩尻市大門1番町3-3  
 TEL 0263-52-1280 FAX 0263-52-5912  
 総合旅行業務取扱管理者 備前 隆  
 (一社)全国旅行業協会正会員

長野県知事登録旅行業第3-457

有限会社トラベルオフィス  
 長野県塩尻市大門8番町3-3  
 TEL 0263-51-6617 FAX 0263-51-6618  
 総合旅行業務取扱管理者 大野田 正治  
 (一社)全国旅行業協会正会員

募集型企画旅行実施可能区域 塩尻市/松本市/岡谷市/伊那市/木曾町/辰野町/山形村/朝日村/木祖村/南箕輪村

旅行条件書(要約)お申し込みの際には、必ず旅行条件書(全文)をお受け取りいただき、事前に内容をご確認の上お申し込みください。

●募集型企画旅行契約

この旅行は、美勢タクシー(株)又は(株)トラベルオフィス(以下「当社」という。)が企画・募集する旅行であり、この旅行に参加されるお客様は当社と募集型企画旅行契約を締結することになります。また、契約内容・条件は、パンフレット、本旅行条件書、出発前にお渡りする確定書面(行程表)及び当社旅行業約款募集型企画旅行契約の部によります。

●ご旅行のお申込み及び契約成立

①所定の旅行申込書に記入し申込金(旅行代金全額)を添えてお申込みください。申込金は、旅行代金並びに、取消料又は違約料の一部として取扱います。

②旅行契約は当社が契約の締結を承諾し、申込金(旅行代金全額)を受領した時に成立するものと致します。

●取消料

旅行契約の成立後、お客様のご都合で旅行を取り消される場合には、旅行代金に対してお一人につき右記の料率で取消料をいただきます。なお、複数人数のご参加で一部の方がキャンセルの場合は、ご参加のお客様からは1室ご利用人数の變更に対する差額代金をいただきます。

●旅行の止め

参加人員が最少催行人員に達しない場合は旅行を中止します。その場合は、出発の5日前までに通知し、お預り金額は全額お返しいたします。

●個人情報の取扱い

当社は、申込書に記載された個人情報について、お客様との連絡に利用させていただくほか、お申込みいただいた旅行における運送、宿泊機関等が提供するサービスの手配・受領のために必要な範囲で利用させていただきます。

●その他 この旅行の運賃、料金は、平成27年5月1日を基準としています。

旅行開始の前日から起算してさかのぼって	取消日		取消料
	日帰りコース	1泊2日コース	
11日前まで		21日前まで	無料
10日～8日前まで		20日～8日前まで	旅行代金の 20%
7日～2日前まで			旅行代金の 30%
旅行開始の前日			旅行代金の 40%
旅行開始の当日			旅行代金の 50%
旅行開始後又は無連絡不参加			旅行代金の 100%